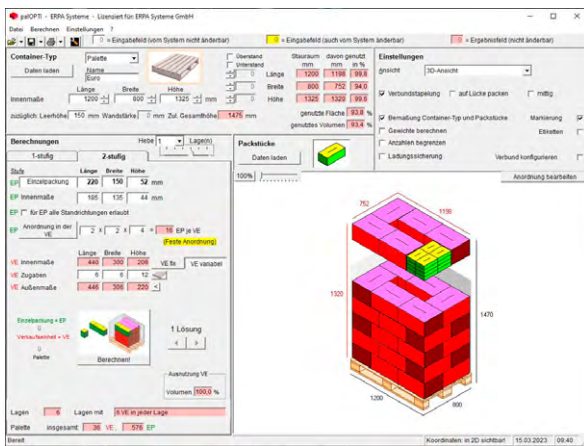


Die Stauraumoptimierungssoftware palOPTI® dient der Berechnung optimaler Verpackungsgrößen zur maximalen sortenreinen Ausnutzung von festgelegten Volumina. Variieren Sie Packstücke unterschiedlichster Größe, Gewicht und Form (eckig oder rund – mit von Ihnen festgelegten Maßen) in quaderförmigen Containertypen wie z.B. Palette, Gitterbox, LKW, oder Container. Erstellen Sie Packschemata für Ihre Versandabteilung oder für Ihre Kunden. Reduzieren Sie Transport- und Verpackungskosten und tragen Sie einen Teil zum Klimaschutz bei, indem Sie CO² Emission durch die Stauraumoptimierung mit palOPTI® minimieren.



Bestmögliche Übersicht über die Lösungsvarianten

Visualisierung der Anordnungsmöglichkeiten im Scroll-Fenster für bessere Übersicht
Angabe von Stauraum, genutzter Fläche und Volumen

Zeigen von versteckten Lagen durch Hebefunktion und weiterer Ansichten

Individuelle Lagenumschichtung, Anzeige der Ausnutzung der Verpackungseinheit

Sensitivitätsanalyse berechnet die Auswirkung von minimalen Größenvariationen der Einzelpackung auf die Gesamtauslastung des Ladungsträgers

Vielfältige Einsatzmöglichkeiten in Ihrem Unternehmen durch die individuell anpassbare Ausgabe

Individuelle Gestaltung der Packanweisung und ihrer Elemente bezüglich

Position, Größe, Inhalt und Formatierung (z. B. s/w, farbig, Schriftart und -größe) auf bis zu sechs Seiten möglich, Seitenzahlen zuschaltbar

Detaillierte Explosionsdarstellung (Einzelkarton, Umkarton, etc.)

Berechnete Informationen zur Packanweisung sind einzeln selektierbar

Ausgabe als Druck oder im Dateiformat PDF, BMP, JPG

Ausgaberesultate in folgenden Sprachen: D, GB, F, NL, PL, E, I, SK, RO, CZ

Individuell anpassbare, genaue Analyse in 2D und 3D

Laden, editieren und Speichern von Container-Typen, Packstücken und Umverpackungen aus beliebigen Dateien, z. B. vom Server

Berücksichtigung von Leerhöhe und Wandstärke, Vergabe von Unter- oder Überstand des Container-Typs

Auswahlmöglichkeiten bzgl. Verbundstapelung, „Auf-Lücke-Packen“, Standrichtung der Einzelpackung, Bemassung

Individuelle Farbkonfigurationen, Reset-Funktionen für firmenspezifische Standard-Eingabewerte

Wahlweise Gewichtsberechnung von Verkaufseinheit und Container-Typ

Einfügen von stabilitätsfördernden Zwischenlagen in die Packlösung

Packstücke manuell verschieben und manuelle Änderungen mit abspeichern Maßeinheiten, metrisch oder imperial, mit bis zu drei Nachkommastellen

Berechnung von Gurtmaß, Warnung bei Überschreitung von Längen und Gewichten

2-stufige Analyse: Weitere Analyse- und Optimierungspotenziale

Optimale Abstimmung von Einzelverpackungen und Umkartons

Variierbare Anordnungen der Einzelverpackungen

Optimierung der Umverpackung bei gegebener Einzelpackung und Anordnung Einbeziehung von Materialzugaben

Wahl einer Umverpackung aus vorgegebener Menge von Lagerkartons

Übernahme von Daten aus der Berechnung von 2-stufig zu 1-stufig

Exakte Vorgabe der Anzahlen für Packstücke und Lagen

Schnelle Einarbeitung durch verständliche Funktionselemente, sowie durch einen ausführlichen Hilfe-Modus

Einfache, übersichtliche Bedienung in einem Programmfenster, dazu ein umfassendes Hilfefpaket: Installationshandbuch, Hilfe und Einsteiger-Tutorial

Ergebnisse der Berechnung werden sofort angezeigt – keine Wartezeiten!

Anzeigehilfe für die Packstückfarben, um beim Drehen des Packstücks die Grundmaße identifizieren zu können

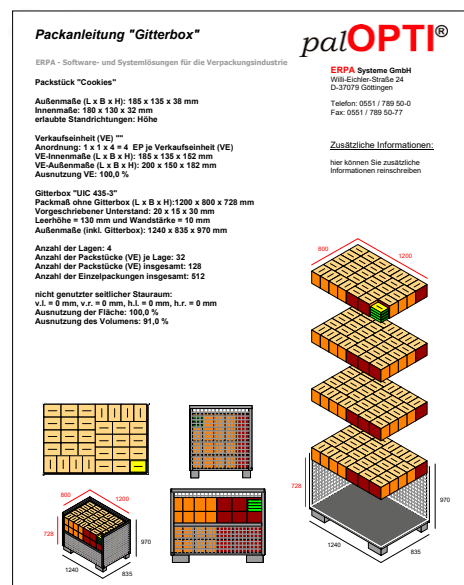
Automatische Sicherung der letzten berechneten Packkonfiguration

Darstellen von Etiketten

Bis zu vier Etiketten pro Seite eines Packstücks, Umkartons und auch des Ladungsträgers (Kiste, Karton, Palette) platzierbar

Größe, Farbe und Position frei bestimmbar

Darstellung auf Packstück und in übersichtlicher Tabelle der Packanweisung

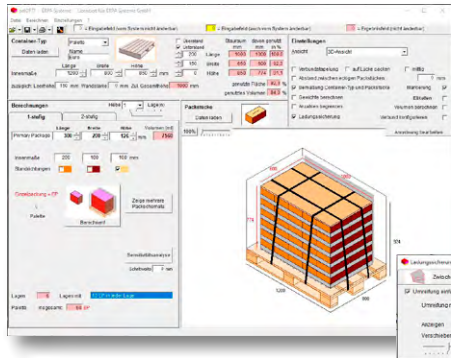


Hardware- und Softwarevoraussetzungen: Betriebssystem: Windows 7 / 8 / 10 / 11, Windows Server 2012 / 2016 / 2019 / 2022

Prozessor: Intel Pentium ab 1 GHz, 32- oder 64-Bit-Architektur, Bildschirm-Auflösung: 1152 x 864 Pixel mit kleinen Windows-Schriftarten (96 dpi) oder höher (dann große Windows-Schriftarten möglich - 120 dpi); empfohlen: 1280 x 1024 Pixel. Freier Festplatten-Speicher: ≥ 80 MB



Passen Sie Ihre 1- oder 2-stufige palOPTI® Version optimal Ihrem Bedarf an: Für unsere Palettenoptimierungssoftware sind optionale Module erhältlich, mit denen Sie Ihr Programm individuell ergänzen können. Zudem ist palOPTI® auch als Netzwerklizenz verfügbar, die Ihnen die Nutzung des Programms im gesamten Netzwerk Ihres Firmenstandorts erlaubt.



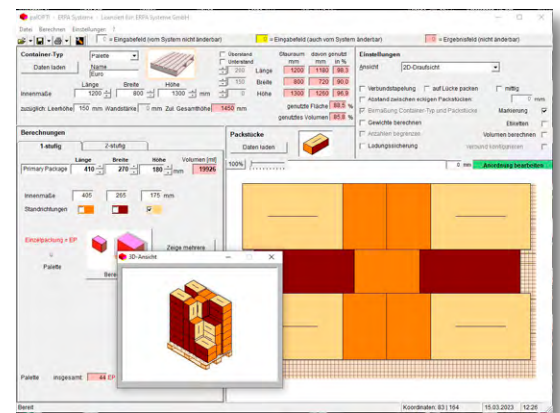
Modul „Ladungssicherung“

Einfügen von Kantenschutz, Umreifungen, Paletten, Palettentray und -deckel, Zwischenlagen oder Deckbretter in Ihre Packanweisung, um Ihre Ladung optimal zu sichern. Explosionsdarstellung zur vereinfachten Ansicht komplexer Packanordnungen.

Modul „Manuelle Anordnung“ für die 1-stufige Analyse

Mit der manuellen Anordnung ergänzen Sie Packstücke in jeder beliebigen Orientierung, die Sie einzeln, im Stapel, als ganze Lage, oder auch als komplette Anordnung einfügen können. Einzelne Packstücke oder auch ganze Stapel können gedreht oder gekippt positioniert werden. So erstellen Sie Packschemata auch nach den Wünschen Ihrer Kunden.

Auf diese Weise können Sie auch Lücken in der Packanordnung mit Packstücken in anderer Ausrichtung füllen, um so den Platz im Container bzw. auf der Palette bestmöglich zu nutzen.

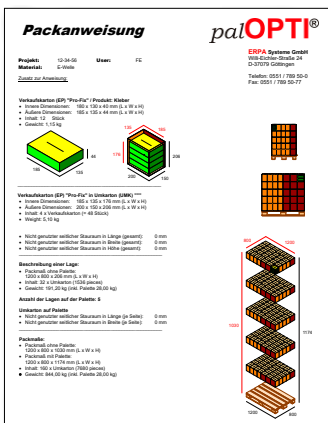


Modul „Extended Layout“

Das neue Modul „Extended Layout“ ermöglicht Ihnen, die Ausgabe der durch palOPTI® erstellten Daten noch individueller zu gestalten.

Durch das Einbinden eines RTF (Rich Text Format) Dokumentes und der Möglichkeit, ca. 150 verschiedene Variablen nutzen zu können, stehen Ihnen vielfältige Möglichkeiten einer individuellen, auf Ihr Unternehmen zugeschnittenen Ausgabe bereit.

Gleichzeitig werden mit dem Modul „Extended Layout“ die Tabellen für die Container-Typen, Packstücke und Umkartons um jeweils 7 neue individuelle Felder für zusätzliche Angaben erweitert.



Netzwerklizenz

Eine Netzwerklizenz ermöglicht Ihnen die Nutzung von palOPTI® im gesamten Netzwerk des Standorts.

Neuinstallationen oder Updates (auch kundenspezifisch) von palOPTI® erfolgen nur noch auf dem Server, alle Anwender arbeiten immer mit dem gleichen aktuellen Programmstand.

Getrenntes Betreiben von Lizenz-Server und Anwendungsserver (load balanced server) ist möglich.



Modul „International“

Nutzen Sie nicht nur die verschiedenen Ausgabesprachen von palOPTI®, sondern verwenden Sie das gesamte Programm in der jeweiligen Muttersprache Ihrer Mitarbeiter, auch an Ihren internationalen Standorten.

Folgende Sprachen sind im Modul enthalten: Deutsch, Englisch, Französisch, Polnisch, Italienisch, Spanisch, Niederländisch, Slowakisch, Rumänisch und Tschechisch.

